

Aménager un jardin

Les solutions JOUPLAST[®] pour délimiter une zone paysagère ou construire un escalier

Créateur de solutions complètes, JOUPLAST[®] propose des produits pour aménager, pérenniser et embellir les espaces extérieurs. Fabriquées en France, les gammes JOUPLAST[®] servent aussi bien à l'aménagement des jardins et terrasses, que des allées, parkings et zones circulables. Parmi ces gammes, deux produits JOUPLAST[®] ont au jardin un rôle structurant : la bordure de délimitation DELIMA[®] et l'escalier modulable MODULESCA[®].

Une production vertueuse

Acteur reconnu pour son engagement en faveur de la réduction de l'empreinte environnementale liée à sa production, JOUPLAST[®] utilise de la matière plastique 100 % recyclée, issue des filières textiles, pour la fabrication de plus de 90 % de ses gammes de produits. JOUPLAST[®] s'attache également à développer une politique zéro déchet dans le traitement des pièces défectueuses, qui sont rebroyées et réinjectées dans le cycle de production. Sans impact environnemental dans leur installation et usages, les produits JOUPLAST[®] sont garantis 10 ans.





Jouplast®

Bordure de délimitation DELIMA® JOUPLAST®

Des finitions soignées

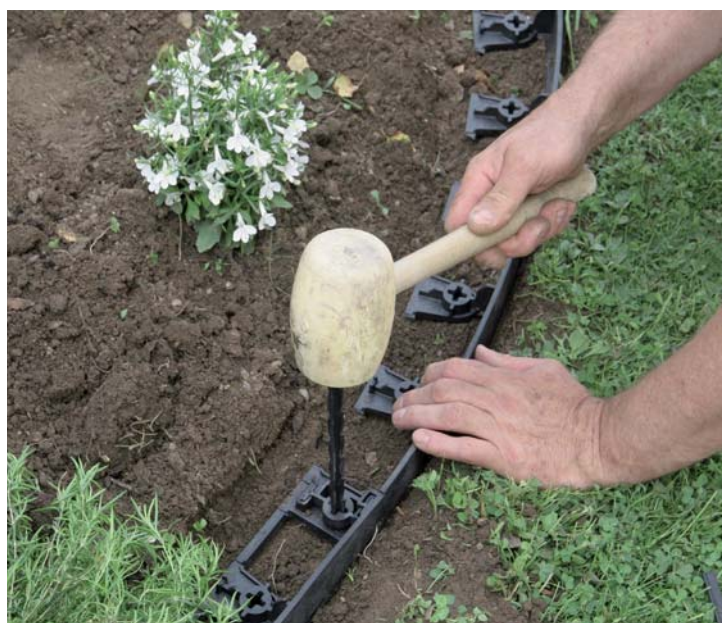
En polyoléfine 100 % recyclée, la bordure de délimitation DELIMA® JOUPLAST® sert à délimiter des zones de nature différente (pelouses, massifs, gravier, sable...). Elle stabilise durablement les aménagements extérieurs et crée des espaces paysagers aux lignes droites ou aux courbes harmonieuses.

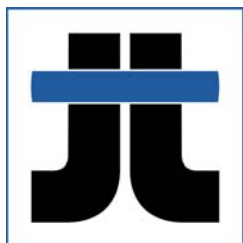
Excellente alternative aux bordures maçonnées, la DELIMA® JOUPLAST® se compose de 2 cornières de 1,20 m formant, une fois assemblées, une bordure de 2,40 m, à fixer avec 8 pieux d'ancrage fournis.

Pour une liaison parfaite, la bordure de délimitation DELIMA® JOUPLAST® intègre un système de jonction invisible, disposé sur les extrémités, et résistant à la courbure. Et, grâce à sa conception unique, elle se plie à toutes les formes. Les liaisons entre chaque logement de pieu sont sécables avec une simple pince afin de créer des courbes entrantes ou sortantes.



Durable et créative, la bordure de délimitation DELIMA® JOUPLAST® peut être mise en œuvre avec des matériaux naturels comme du sable, des graviers, de la terre... mais aussi du béton désactivé ou tout enrobage froid. Déclinée en vert et gris anthracite, elle se fonde joliment dans les espaces végétalisés, formant une barrière entre les différentes natures de sol.





Jouplast®

MODULESCA® JOUPLAST®

Des escaliers faciles à monter



Modulable en fonction du terrain, l'escalier MODULESCA® JOUPLAST® représente une véritable révolution dans le monde des escaliers de jardin. Il suffit d'ajuster les modules les uns aux autres pour composer un escalier droit, quart tournant ou plus ou moins sinueux selon la configuration des lieux. Une fois posé, l'escalier JOUPLAST® s'habille au choix de bois, de céramique ou de carrelage, pour une réelle personnalisation.

Le système breveté MODULESCA® JOUPLAST® permet de créer un escalier en un temps record, sans avoir besoin de réaliser un coffrage en béton ou de manipuler des matériaux lourds. Une demi-journée et seulement 2 outils (visseuse et niveau) suffisent pour mettre en œuvre un escalier d'une dizaine de marches.

Semblables à des coffrages de marches, mais beaucoup plus pratiques et fonctionnels, les modules MODULESCA® JOUPLAST® sont en polypropylène renforcé de fibre de verre 100 % recyclé. Bien que léger (5,3 kg), chaque module offre une grande résistance à la compression (6 000 kg).

Les modules MODULESCA® JOUPLAST® de 93,4 cm de large (P 42,4 x H 17 cm) se posent sur un terrain stabilisé et des pentes jusqu'à 70 %. Une solution pratique, économique et rapide pour rendre praticable un jardin pentu.





Jouplast®

L'escalier MODULESCA® JOUPLAST® se complète d'accessoires adaptés au terrain et aux goûts de chacun :

- Kit de liaison sans outil, pour assembler latéralement les modules et élargir l'escalier selon les dimensions souhaitées,
- Module complémentaire de 20 cm de large, à ajouter aux extrémités des marches au moyen du kit de liaison,
- Kit 3 lambourdes (pin autoclave, classe 4) prédécoupées et prêtes à l'emploi.

Comment poser l'escalier MODULESCA®

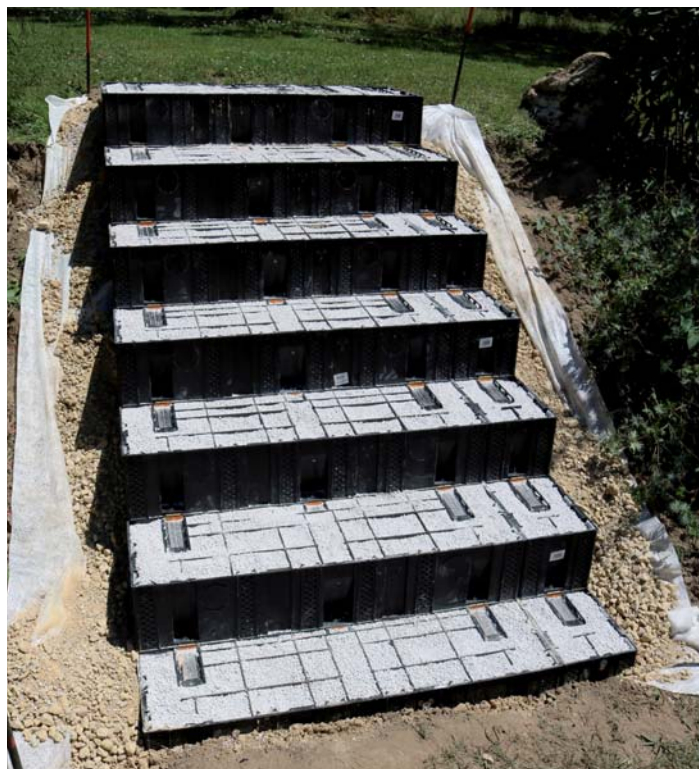
1 - Préparer le chantier en décaissant la pente et en prévoyant le logement de la première marche.

2 - Placer la première marche, la remplir de gravier ou de béton, et superposer les marches les unes sur les autres en utilisant les ergots et les glissières.

3A - Habillage bois : placer des lambourdes dans les logements prévus puis fixer les lames de terrasse.

3B - Habillage dallage ou céramique : remplir les marches de béton cellulaire ou de béton et coller le dallage.

Un configurateur disponible sur le site Internet JOUPLAST® permet de déterminer, selon les dimensions du chantier, le nombre de modules à acheter.





Jouplast®

Bordure de délimitation DELIMA® JOUPLAST®

- › Matière : polyoléfine 100 % recyclée
- › Longueur utile : 235 cm (2 x 117,5 cm)
- › Résistance aux températures : entre - 30 °C et + 60 °C
- › Résistance aux UV et au gel
- › Prix public indicatif : à partir de 29,77 €

Escalier modulable MODULESCA® JOUPLAST®

- › Matière : polypropylène renforcé de fibres de verre
 - › Dimensions : 93,4 x 42,4 x 17 cm
 - › Poids : 5,3 kg
 - › Résistance en compression : 6 000 kg
 - › Résistance aux UV et au gel
 - › Prix public indicatif : à partir de 95,83 € le module de 93,4 cm
- › Points de vente : négoce, grandes surfaces de bricolage



JOUPLAST®
Justine LAIGLE
Tél. : 04 74 25 95 97
www.jouplast.com
www.tmpconvert.com

Retrouvez toutes les informations et les visuels
TMP CONVERT - JOUPLAST®
sur : www.primavera.fr,
ou sur simple demande au 01 55 21 63 85
e-mail : primavera@primavera.fr

PRIMAVERA
Nathalie COÉFFÉ
Claudia VAUDOIS
Tél. : 01 55 21 63 85
primavera@primavera.fr